

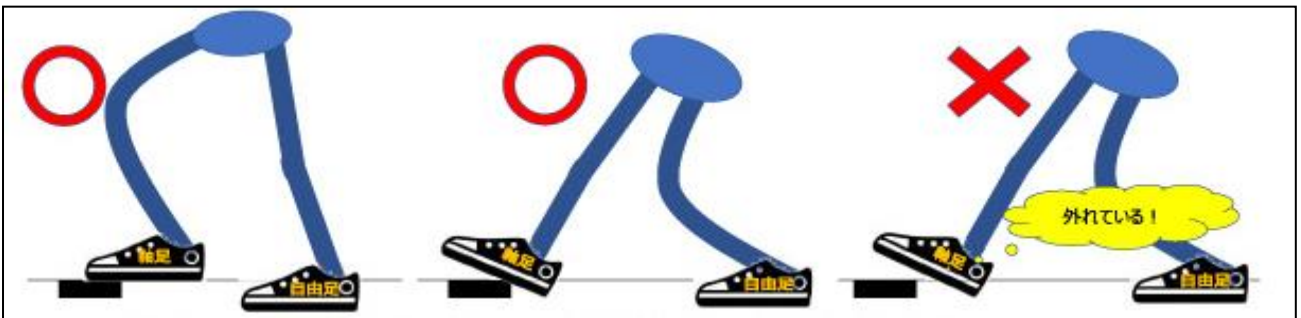
ワンポイントレッスン（ルール・マナー編）		No.	5
タイトル	投手のセット時の軸足の位置について	作成日	2021/7/31
		作成者	都ソ協審判委員会

6-1項 投球準備

5. 投球動作に入る時は、身体の前又は横で球を両手で持ち、両足を投手板に触れている状態もしくは軸足を投手板に触れながら自由足を後方に置いた状態で、2秒以上、5秒以内身体を完全に停止しなければならない。

○ 軸足がプレートに触れている

× 軸足がプレートに触れていない



● セット（完全停止）中は、軸足は投手板を踏んでいなければならない

● つま先を上げ、投手板に触れていない状態で、完全停止する投手が見受けられる

【上記の補足 2021.7.31】

下図の様に、セット時は軸足が投手板に触れており、投球動作と共につま先を上げることで投手板から離れるのはOK

